

We test, You produce

MF5500

MASS FLOW FOR INDUSTRIAL QUALITY CONTROL

1975年至今，有近100000台泄漏测试仪器，在全球范围有超过5000个用户的工厂中使用。

紧凑的尺寸、操作的简易，更容易配合制造业的需求；

满足各种检测要求，以及包括ATEQ先进的泄漏检测技术；

这是一款多功能泄漏检测仪器：**MF5500**

技术亮点

- 彩色大屏幕
- 传感器及阀组性能提升
- 高精度流量检测



应用领域

汽车、家用电器、医疗、航空、国防、
阀体和电子元件、食品和化妆品包装...



ATEQ
Measurement Solutions,
Global Leader.

MF5500

MASS FLOW FOR INDUSTRIAL QUALITY CONTROL

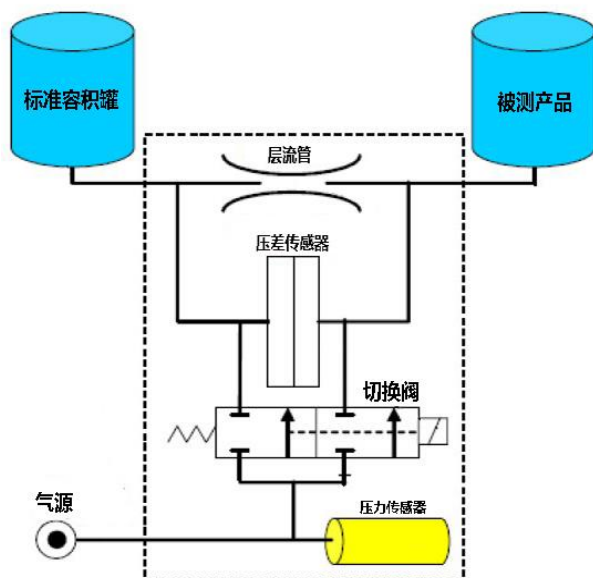
主要特点

- 高精度流量检测
- 3种测试范围 (2/20/200ml/min)
- 可支持多达32条程序
- 在线设置 (通过USB)
- 2种语言 (英语+另一个), 支持中文
- 仪器面板支持手动快速插接校准漏口

测试模式

- 多种流量单位显示
- 标准环境显示

MF仪器检测原理



性能参数

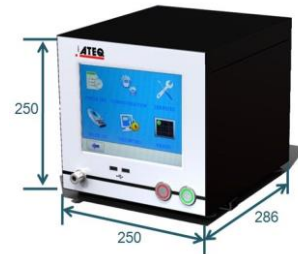
量程范围	数据精度	最大分辨率
2ml/min	$\pm (2.5\% \text{ of the flow} + 0.002 \text{ ml/min})$	0.001 ml/min
20ml/min	$\pm (2.5\% \text{ of the flow} + 0.02 \text{ ml/min})$	0.01 ml/min
200ml/min	$\pm (2.5\% \text{ of the flow} + 0.2 \text{ ml/min})$	0.1 ml/min

通讯方式

- RS232: 打印机, modbus RTU
- 从USB: PC监控 (WinAteq 300, sesame)
- 主USB: USB闪存盘转移 (参数, 结果.....)
- 现场总线: profibus, devicenet, profinet, Ethernet/I, Modbus TCP
- 主USB其他功能 (可选) 后面板 (条形码阅读器 - 遥控器) 读码器 - 遥控器

技术规格

重量尺寸



仪器重量: 10Kg

仪器尺寸: (WxHxD) 250x250x286 mm

仪器界面

彩色屏幕和简单的操作
直观的菜单操作控制



电源要求

24 V DC/2A or 100- 240 V AC / 50W

气源要求

驱动气源: 400~600Kpa
检测气源: 高于检测压力1~2bar
清洁, 干燥的压缩空气
空气质量标准 (ISO8573-1)

温度要求

工作温度: $+10^{\circ}\text{C} \sim +45^{\circ}\text{C}$
存放温度: $0^{\circ}\text{C} \sim +60^{\circ}\text{C}$

选配

- 7个输入/5个本地输出, 兼容5系列仪器
- 6个输入/6个输出, 提供24V驱动电源
- 密封件检测所需的两路气源控制输出
- 双压力输出 (检测压力)
- 自动校准检查

配件

- 简单远程控制TLC60连接I / O
- 先进的遥控TLC600连接主USB
- USB钥匙
- Y阀 (无泄漏两位三通阀)
- WinAteq300软件 (数据存储、压力曲线、参数设定...)
- 流量/压力校准工具 (CDF/CDP)
- 泄漏漏孔 (标准/定制)
- 连接器



ATEQ

■ 中国区总部: 上海市松江区九亭镇建鹏路98号
TEL: 021-67639508 FAX: 021-67639528

